

Rozpočet 2013 a rozpočtový výhled 2014-2016 včetně dopadů novely RUD a změny DNEM

Verze 25072013

Město Mýto

kapitola	2002 S	2003 S	2004 S	2005 S	2006 S	2007 S	2008 S	2009 S	2010 S	2011 S	2012 S	2013 RU	2014 V	2015 V	2016 V
Příjmy	Skutečnost											upravený	výhled		
Daňové příjmy	6 693	8 169	9 053	10 415	10 848	11 447	13 554	12 147	12 747	13 206	13 606	18 450	19 000	19 500	20 000
Nedaňové příjmy	3 291	4 846	2 730	2 928	4 076	4 531	4 638	4 644	5 088	6 080	6 322	6 088	6 200	6 200	6 200
Kapitálové příjmy	1 694	3 220	2 833	641	1 115	213	115	975	64	25	200	142	0	0	0
Dotace	17 823	21 909	14 294	3 084	5 263	5 067	13 469	16 587	11 950	10 687	13 073	6 861	0	0	0
Úhrnem příjmy	29 502	38 143	28 910	17 068	21 302	21 259	31 776	34 353	29 849	29 998	33 201	31 541	25 200	25 700	26 200
Výdaje															
Pozemky a lesy	0	542	108	72	338	93	17	5	391	22	70	72	72	130	130
Komunikace	679	955	171	1 051	473	800	426	10 008	1 979	2 330	1 528	2 751	1 300	1 300	1 400
Provoz veřejné silniční dopravy	150	150	72	83	85	86	87	86	90	89	89	76	80	100	100
Vodovod	507	753	866	647	2 415	1 885	1 155	945	2 458	877	1 270	793	1 000	1 400	1 450
ČOV	18	17 386	9 155	3 438	3 524	2 375	1 600	1 967	1 840	2 850	4 546	2 189	1 600	1 850	1 900
Mateřská škola	202	1 200	1 175	221	653	320	323	548	377	1 858	552	506	500	500	500
Základní škola	6 699	7 588	8 314	1 033	1 212	1 562	2 119	1 800	3 596	3 611	3 134	2 274	1 650	1 650	1 700
Školní jídelna	870	81	0	0	0	0	0	0	0	0	0	0	0	0	0
Kino	207	217	226	207	82	0	0	0	0	0	0	0	0	0	0
Knihovna	126	76	58	55	60	59	42	98	33	40	41	60	60	65	70
Dům mládeže	67	60	55	57	75	71	68	106	84	90	131	246	100	80	80
Památky kulturní chráněné	0	0	0	0	347	0	210	794	849	34	507	115	100	0	0
Památky místní	40	22	17	0	4	10	51	0	1	4	0	0	30	70	70
Registrované církve a náboženské společnosti	0	0	0	0	0	0	100	0	0	0	0	3	0	0	0
Sdělovací prostředky	0	0	0	0	0	10	12	12	12	10	12	10	10	10	10
Kultura a církev	19	45	36	56	40	43	37	55	44	49	36	70	40	40	40
Zájmová činnost v kultuře	0	0	0	0	0	22	45	59	25	28	27	65	40	40	40
Tělovýchova	65	45	87	54	132	76	120	95	140	150	175	175	100	120	120
Bytové hospodářství	227	315	306	255	0	0	0	0	0	0	0	0	0	0	0
Veřejné osvětlení	254	340	370	435	429	480	575	616	627	627	677	753	800	900	950
Pohřebnictví	109	124	147	130	170	159	135	181	169	194	151	232	200	150	150
Inženýrské sítě	813	391	206	377	878	253	39	732	0	0	50	167	300	300	300
Územní plánování	0	120	120	0	0	65	10	30	25	0	0	200	250	250	0
Územní rozvoj	0	0	0	0	0	0	0	0	0	36	18	18	20	20	20
Komunální služby a územní rozvoj	0	0	0	0	0	0	0	0	2	19	1	2	0	0	0
Sběr odpadu	834	4 995	747	786	872	1 123	1 127	1 129	1 187	1 207	1 001	1 218	1 200	1 300	1 400
Zeleň	28	39	18	57	69	47	127	288	264	311	219	437	400	400	400
Pečovatelská služba	13 175	1 703	1 014	832	368	372	368	486	550	431	501	1 212	500	500	500
Sociální péče	0	0	0	0	0	0	0	0	0	0	0	0	0	0	0
Požární ochrana	101	168	134	150	179	177	5 418	222	933	157	184	234	200	250	250
Zastupitelstva obcí	449	763	768	821	865	976	1 062	1 059	1 102	1 450	1 428	1 420	1 450	1 500	1 500
Zastupitelstva krajů	0	0	0	0	0	0	0	0	0	0	30	0	0	0	0
Volby	0	0	0	0	0	0	0	0	0	0	2	0	50	10	10
Všeobecná vnitřní správa	0	0	0	0	0	0	0	0	8	8	0	9	0	0	0
Městský úřad	2 872	3 367	2 888	3 186	3 909	3 972	5 796	5 597	4 675	6 372	6 029	5 772	6 000	6 200	6 400
Finanční operace	313	352	337	300	244	228	209	226	209	169	163	160	170	300	300
Pojistění funkčně nespécifikovaná	0	0	0	0	0	0	0	0	77	81	95	100	100	100	100
Převody vlastním fondům	300	300	1 750	1 200	2 879	3 438	8 410	8 421	7 589	6 001	9 600	5 502	0	0	0
Ostatní finanční operace	0	0	0	1	0	0	0	0	275	354	437	865	0	0	0
Rezerva	0	0	0	0	0	0	0	0	0	0	0	2 500	4 000	4 000	4 000
Úhrnem výdaje	29 125	42 097	29 145	15 503	20 302	18 701	29 689	35 565	29 611	29 455	32 704	30 206	22 322	23 535	23 890
Rozdíl - rozpočtový výsledek	377	-3 954	-235	1 565	1 000	2 557	2 087	-1 212	238	543	497	1 335	2 878	2 165	2 310

Financování	2002 S	2003 S	2004 S	2005 S	2006 S	2007 S	2008 S	2009 S	2010 S	2011 S	2012 S	2013 RU	2014 V	2015 V	2016 V
Změna běžného účtu (rezerva)	-446	-238	-53	-376	182	373	644	-710	-1 246	15	-50	-476	672	0	0
Změna zůstatku ostatních fondů	-311	205	-62	37	-154	786	-955	0	0	0	0	0	0	0	0
Čerpání úvěrů	0	4 954	1 697	251	252	0	0	7 800	0	1 449	551	551	0	0	0
Splátky úvěrů	-1 135	-1 032	-1 576	-2 156	-1 224	-1 398	-2 398	-7 298	-1 484	-1 977	-1 094	-1 094	-1 094	-1 394	-1 057
Financování celkem	377	-3 954	-235	1 565	1 000	2 557	2 087	-1 212	238	543	493	67	1 766	1 394	1 057

Východí parametry rozpočtového výhledu

	1,80%	0,10%	2,80%	1,90%	2,50%	2,80%	6,30%	1,00%	1,50%	1,90%	3,30%	1,60%	1,40%	1,90%	1,10%
inflace roční průměrná (predikce MFČR 26.7.13)	1,80%	0,10%	2,80%	1,90%	2,50%	2,80%	6,30%	1,00%	1,50%	1,90%	3,30%	1,60%	1,40%	1,90%	1,10%
HDP přírůstek meziroční (predikce MFČR 26.7.13)	1,90%	3,60%	4,50%	6,30%	6,80%	6,10%	2,50%	-4,70%	2,70%	1,70%	-1,20%	-1,50%	0,80%	2,20%	2,60%

rozpočtová rezerva:

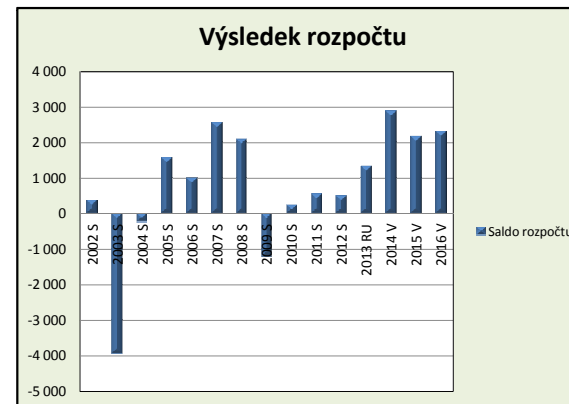
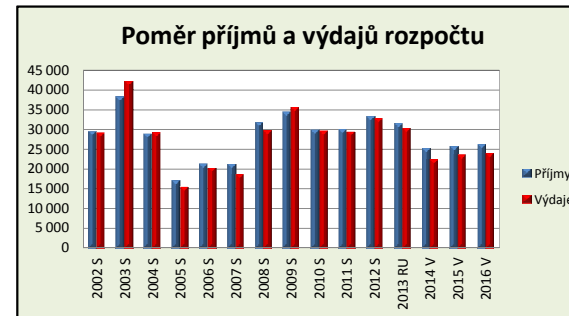
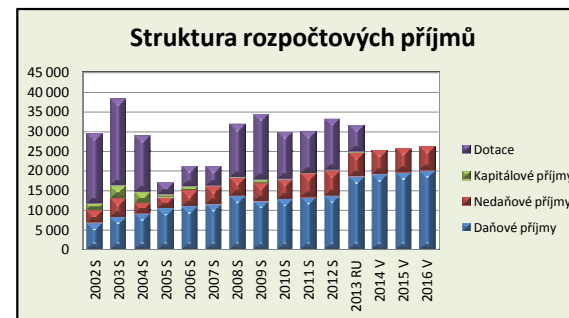
2 500

rozpočtová rezerva po změně RUD:

4 000 4 000 4 000

zlepšení rozpočtu proti roku 2013 (čisté, s vlivem změny daně z nemovitosti a RUD):

1 500 1 500 1 500



Propočet proveden s použitím dat analýzy rozpočtových příjmů 2012-2015 od společnosti Cityfinance.cz Praha a kalkulace SMO ČR.

V rozpočtu 2013 a výhledu 2014-2016 nejsou zohledněny vlastní investiční výdaje a přijaté investiční dotace města.

Zdroj makroekonomických dat: Český statistický úřad, zdroj prognózy: Kolokvium Ministerstva financí ČR, Makroekonomická predikce MFČR z 25.7.2013

V letech 2014 až 2016 jsou uvažovány vlivy legislativních změn (rozpočtové určení daní 2013, místní poplatky za odpady 2012, DPH 2012 a 2013 a daň z nemovitosti 2013)

Poslední aktualizace dat 26.7.2013 (Balej).