

PODZIMNÍ



ZPRAVODAJ

3/2007

MĚSTA MÝTA

Čtvrtletně vydává:
Město Mýto - IČO 00258911
č. MK ČR: E 11527

MěÚ Mýto:
tel. 371 750 390, 371 750 394
www.myto.rokycansko.cz

Nové dětské hřiště v areálu školky v Mýtě ničí vandalové (více na straně 6)

ZHODNOCENÍ HOSPODAŘENÍ k 31.8.2007 Karel Balej

Rada města Mýta na svém řádném zasedání 20. září 2007 zhodnotila rozpočtové hospodaření za 8 měsíců letošního roku.

Celkové **příjmy** rozpočtu dosáhly ve sledovaném období 13,4 mil. Kč, což je 78 % očekávané skutečnosti celého roku (17,3 mil. Kč). Velmi pozitivní je zatím vývoj především v oblasti daňových příjmů, které dosáhly 7,8 mil. Kč (zlepšil se zejména podíl na vybraných daních - především u daně z příjmu právnických osob) a zlepšeného výsledku bylo dosaženo i v oblasti nedaňových příjmů (např. příjmy z poplatků, především u poplatku za likvidaci komunálního odpadu, vodné a stočné), které dosáhly celkové výše 3,5 mil. Kč (tj. 87 % rozpočtu na rok 2007). Kapitálové příjmy byly naproti tomu nízké (0,1 mil. Kč) především z důvodu nerealizování některých prodejů stavebních pozemků. Přijaté dotace činily k 31.8.2007 2,1 mil. Kč, tj. 95 % ročního rozpočtu.

Rozpočtové **výdaje** dosáhly ke konci srpna t.r. 10,3 mil. Kč, tj. 70 % upraveného ročního rozpočtu (14,8 mil. Kč). Rozhodující vliv měly výdaje běžné (provozní) ve výši 9,4 mil. Kč. Pozitivní je, že zůstaly na stejné úrovni jako v předchozím roce i přes zvýšení cen energií a služeb. Výdaje kapitálové (investiční) dosáhly objemu 1 mil. Kč, což je 64% ročního rozpočtu.

Hospodaření města skončilo ke konci srpna 2007 přebytkem v objemu 3,1 mil. Kč. Zhodnocení hospodaření bylo předloženo Městskému zastupitelstvu k projednání na řádném zasedání 24. září 2007.

Tab. 1 Srovnání rozpočtů města v letech 2005 až 2007 (údaje v tis. Kč):

	skutečnost		upravený rozpočet	plnění rozpočtu
	2005	2006	2007	08/2007
Daňové příjmy	10415	10848	10971	7750
Nedaňové příjmy	2928	4076	3975	3476
Kapitálové příjmy	641	1115	120	95
Přijaté dotace	3084	5263	2214	2098
Celkem příjmy	17068	21302	17280	13419
Běžné výdaje	10970	15062	13275	9380
Kapitálové výdaje	4533	5240	1513	961
Celkem výdaje	15503	20302	14788	10341
Saldo	+1565	+1000	+2492	+3078

USNESENÍ z jednání zastupitelstva města Mýta z 24.9.2007

Zastupitelstvo bere na vědomí:

- inf. o stavebním obvodu za sladovnou
- inf. o dotacích z EÚ
- inf. o zrušení pobočky Wavin v Mýtě
- inf. o možnosti zakoupení hasičského auta
- inf. o úpravě náměstí a kruh. objezdu
- inf. o energetickém auditu na dotaci ZŠ - zateplení
- inf. o pronajímání bytů v DPS
- **Zastupitelstvo schvaluje:**
- zprávu o práci rady
- hospodaření města za 1/2r.2007 a upřesnění rozpočtu
- změnu ÚP - pozemky f. Koloc na střelnici
- spolupráci s f. Techexport - dotace z EÚ
- správu DPS firmou SEAP
- zřeknutí se práva zpětného odkupu pozemku č.3910/3
- sml. o sdružení finančních prostředků ve smyslu §46 bod a), §48 zák. č.128/2000 Sb. o obcích a pravidla pro tvorbu a čerpání společného sociálního fondu
- zakoupení hasičského auta
- prodej části pozemku č.211/2

Zastupitelstvo ukládá:

- přidělit volný byt v DPS
- připravit sml. s f. SEAB o správě DPS
- spolupracovat s f. Techexport na dotace z EÚ
- získat finanční prostředky vč. dotací na zakoupení hasičského auta
- upravit pravidla přijímání nájemníků do DPS
- zajistit vyčištění příkopů při hlavní silnici

VEM SI MĚ!

Jsem starý asi 3 - 4 roky, jsem krátkosrstý, hnědočerný fešák s bílou náprsenkou a tlapkami, vysoký 50 - 60 cm. Jsem dobrák, zprvu plachý, po získání důvěry však oddaný, přítulný a velký mazal. Asi jsem se svému pánovi ztratil. Mám rád lidi i děti, koček se spíš bojím, na ostatní psy neútočím, nejsem agresivní. Žiju v Mýtě už od léta, dobří lidé mě krmí a hladí, ale domov jsem ještě nenašel.

Hledám hodného páníčka se zahradou, ze které bych nemohl utíkat a potulovat se. Jestli mě chcete, ptejte se na mě na MěÚ. A ještě mám jednu dobrou zprávu. Kdo si mě vezme od obce, nebude muset za mě platit každoroční poplatky, jen mě přihlásí a vyzvedne si pro mě novou psí známku.

Tak co mi říkáte? Dali mi tu nové jméno Ďap.



ZLATÁ PRO STROJÍRNU

Jan Auinger

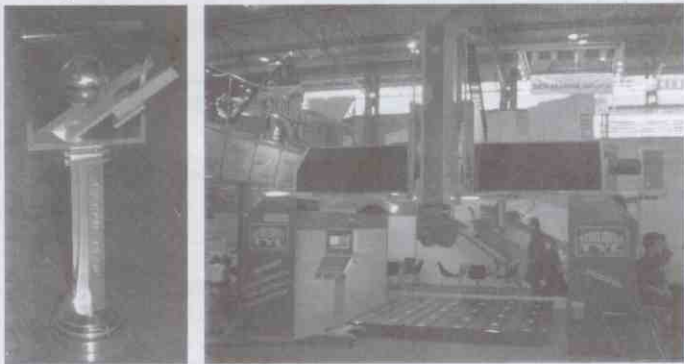
Většina mýtských byla již určitě informována o dalším významném úspěchu firmy Strojírna Tyc s.r.o., kterým bylo získání další, v pořadí již druhé Zlaté medaile na Mezinárodním strojírenském veletrhu v Brně 2007 za vystavený stroj - portálové obráběcí centrum FPPC 300/9 CNC.

V záplavě informací, kterými jsme denně ubíjeni a jejichž pomíjivé stopy v našem vědomí sotva přečkají do příštího dne, tomu možná věnujeme o něco větší pozornost, protože se tato zpráva týká Mýta. Málokdo si uvědomí ten kus práce a usilí, který je za tímto prostým faktem skryt.

Na letošním veletrhu vystavovalo 2100 firem, z toho na 700 zahraničních, a mezi ně bylo rozděleno 15 zlatých medailí. Matematicky řečeno byla naděje na jejich získání 0,7%. I na olympiádě je naděje na zlatou mnohonásobně vyšší.

Portálové obráběcí centrum, pro laiky něco jako velká univerzální hoblovka, přirozeně číslicově řízená, je "obluda" o půdorysu 6x12 metrů a váze 70 tun. Konstruktéři Strojírny Tyc s.r.o. byla vyvíjena přes půldruhého roku pod vedením šéfkonstruktéra firmy Ing. Milana Vlacha. Ve své kategorii nemá v českém průmyslu konkurenci. Vysoké ocenění stroje je jeho nejlepší propagací, což se projevilo v objednávkách, které firma již obdržela.

Lze si jen přát, aby takováto úspěšnost firmy pokračovala i v daleké budoucnosti a značka Tyc byla pro Mýto stejně charakteristická jako neodmyslitelně patří třeba značka Škoda k Plzni. Svými výraznými úspěchy totiž firma prezentuje nejen vlastní společnost, ale i její sídlo - město Mýto. Přejme jí proto stejný úspěch i na výstavě v Krakově, kam v současnosti se svou produkcí směřuje.



CHCETE ULOŽIT ODPAD na sběrném místě? JEDINĚ ROZTŘÍDĚNÝ!

Na sběrném místě ve dvoře budovy MěÚ Mýto se stále potýkáme s neukázněností občanů, kteří sem odvázejí ve velkém nevytříděné hromady odpadů. Dvůr je upraven a rozdělen tak, aby se jednotlivé uložené složky odpadu odvážely tam, kam patří, k dalšímu zpracování či likvidaci. Recyklovatelné složky však musí být "čisté", tj. bez příměsí jiných složek.

Je nutné, abychom se naučili před uložením odpad roztrždit na:
- plasty čisté (bez kovu), papír čistý (bez kovových spon n. plastových částí), textil a hadry oddělené od obuvi, zvlášť sklo, trávu odděleně od větví, zvlášť dřevo, elektrospotřebiče odděleně od lednic, nábytek je nutné rozebrat (zvlášť dřevo, matrace i textilní části), pneumatiky. Po vytřídění všech těchto složek zbude směsný odpad, který lze uložit do kontejneru. Stavební odpad, zeminu a eternit zde uložit nelze. Větší množství trávy, větví a dřeva nevozte na sběrný dvůr, ale po dohodě s p. Kasíkem na deponii města na křižovatce ke Kařízku.

Uložení stavebního odpadu a zeminy si řeší každý sám tak, že si nechá na vlastní náklady přistavit kontejner od firmy Rumpold. Též je možné uvedený odpad nabídnout MěÚ Mýto, který jej může v případě potřeby použít na terénní úpravy.

Obsluha dvora vám poradí, kam který druh uložit, proto je **NUTNÉ DODRŽOVAT PROVOZNÍ DOBU** dle rozpisu (najdete jej na vratech dvora, na webových stránkách města či na úřední desce MěÚ), mimo tuto dobu je možné uložit zde odpad jen po domluvě na MěÚ. **DĚTEM JE VSTUP NA DVŮR ZAKÁZÁN!**

VITÁNÍ OBČÁNKŮ

Jaroslava Cafourková

Do života v Mýtě byli dne 15.9.2007 v obřadní síni MěÚ přivítáni naši noví občáni: Veronika Zajíčková, Marek Studnička, Marie Kasíková, Tereza Suchá, Adam Chovaniok, Roman Špaček, Anna Marie Košíková, Václav Jedlička, Jakub Němeček, Adéla Balajová, Barbora Suchá.

INFORMACE O ZAPISOVÁNÍ DĚTÍ

do cestovního dokladu rodiče Jaroslava Cafourková

Dnem 1.3.2008 nabude účinnosti nový zákon o cestovních dokladech, který bude umožňovat zapisovat občany mladší 10 let do cestovního dokladu rodiče. Na základě zápisu mohou tyto děti překračovat státní hranice bez vlastního cestovního dokladu s rodičem, v jehož cestovním dokladu jsou zapsány.

SEZNAM VOLNÝCH HROBOVÝCH MÍST K PRONAJMUTÍ

najdete od svátku Památky zesnulých 2.11.2007 na hřbitovně vývěse, na úřední desce a na webových stránkách města. Jsou to jednak místa, která má město jakožto správce hřbitova v evidenci hrobů vedená jako místa volná, a dále jsou to ty hroby, na něž město nemá s nájemcem uzavřenou řádnou smlouvu.

Nové smlouvy se podle nových podmínek na základě úpravy zákona začaly uzavírat v r.2003 a v letech dalších. Přes mnohá upozornění a snahy města však na některá hřbová místa ještě tyto nové smlouvy uzavřeny nejsou. Město již vyčerpalo veškeré možnosti, jak zjistit případné pokračovatele v péči o příslušné hřbové místo, proto budou po půlroční lhůtě od zveřejnění seznamu volných hřbových míst tato nabídnuta k novému pronájmu. Ve vlastním zájmu si proto zkontrolujte, zda právě na hřbové místo, jemuž věnujete svou péči, máte uzavřenou smlouvu s městem z r.2003 nebo let dalších. V opačném případě si nejspíše do konce dubna 2008 dojdete na MěÚ Mýto k vyřešení situace a uzavření smlouvy.

NĚKOLIK SLOV k vyvážení popelnic

Nastal podzim a s ním od začátku října opět každodenní svoz popelnic. Aby nedocházelo při jejich vyvážení ke zbytečným komplikacím a stížnostem, je nutné připomenout několik pravidel:

- popelnice musí být v den svozu (úterý) včas připravena k vyprázdnění (před šestou hodinou ránní nebo raději den předem) a na místo, kam může popelářské auto bez problémů zajet
- v této souvislosti apelujeme na ty občany, kteří parkují svá vozidla v ulicích Mýta, aby je alespoň v den svozu zaparkovali tak, aby nebylo bráněno v průjezdu popelářskému vozu, nebo ještě lépe, aby v těchto místech neparkovali vůbec (týká se to opakovaně zejména Dlouhé třídy, Těškovských ulic a ulice Za dráhou); manipulace s popelářským vozem zvláště v těch ulicích, které nejsou průjezdné a tudíž se zde musí vůz otáčet nebo couvat, je značně obtížná a ještě obtížnější v zimním období - proto upozorňujeme, že nebude-li dodržováno výše uvedené výzvy, hrozí občanům těchto ulic, že neprůjezdné úseky nebudou vůbec vyvezeny
- obsah popelnic by se měl dát snadno vysypat (v zimě pozor na vlhký odpad - přimrzá), v opačném případě dochází k opakovanému vyprázdnění popelnice razantněji, při němž může dojít k jejímu poškození
- obsah popelnic nesmí být žhavý a nesmí obsahovat nic, co by mohlo poškodit mechanismus popelářského vozu (železo, velké kameny, tráva)

MÁTE PSA? Dodržujte vyhlášku města!

- ▶ váš pes musí být označen městskou známkou s číslem pro identifikaci (dostanete na MěÚ při přihlášení psa)
- ▶ volné pobíhání vašeho psa je zakázáno na veřejných prostranstvích města (komunikace, chodníky, dětská hřiště, parky, veřejná zeleň, hřbitov) - tj. pes musí být veden vodítkem nebo přímým držením za obojek
- ▶ jste povinni neprodleně odstranit psem způsobenou nečistotu (exkrementy) v zastavěném území obce



OSLAVY 80 LET nové mýtské školy

Vě dnech 5. a 6. října 2007 proběhly oslavy 80. výročí vzniku nové mýtské školy. Fotografie zachycují jejich průběh:

- V pátek 5.10. proběhla na školní zahradě akce zvaná **Stromková slavnost**, která se vrací k dávné tradici, kdy prvňáčci mýtské školy zasadí stromek, o který se po celou dobu své školní docházky starají a pozorují, jak roste a sílí. (Takto kdysi dávno vznikla lipová alej Svatopluka Čecha podél cesty na hřbitov.) Kromě prvňáčků a jejich rodinných příslušníků se zúčastnili také městští zastupitelé, učitelé a další hosté, mezi nimiž byli mj. také představitelé partnerského německého města Berga, kteří přivezli a zasadili svůj stromek - dar škole a městu jako výraz přátelství.
- V sobotu 6.10. odpoledne měla mýtská i přespolní veřejnost šanci prohlédnout si budovu školy na **Dni otevřených dveří**, kde bylo k vidění mnohé: videoprojekce z akcí školy, vyzdobené třídy, chodby a učebny, fotodokumentace, školní kroniky, počítačová učebna s akváriem, kterému vevodí hadí slečna, a další zajímavosti ze života naší ZŠ.
- Vývrcholením celých oslav pak byl odpolední a večerní program. Odpoledne na zahradě sokolovny proběhla celá řada **vystoupení a ukázek z činnosti** (policie, hasiči, ochotníci, žáci ZŠ). Nechyběla ani zábava (nafukovací skluzavka), občerstvení a závěrečné opékání buřtů.
- Pozvání hosté (sponzoři oslav, zastupitelé, učitelé mýtské ZŠ bývalí a současní, hosté z Bergy) se večer zúčastnili **slavnostního setkání v jídelně ZŠ**, které bylo zakončením bohatých oslav.
- **Ředitelství základní školy touto cestou děkuje všem, kteří se na přípravě oslav podíleli ať pomocí či sponzorským darem, za příspěvní k další kulturní a společenské akci, která se v Mýtě za jejich podpory mohla konat.**

CO SE BUDE V MÝTĚ DÍT do konce roku

Jestliže jsme na začátku měsíce října uskutečnili koncert u sv. Štěpána, ani konec měsíce by neměl být jiný.

Při příležitosti státního svátku vzniku republiky bude v našem kině uveden muzikál Daniela Landy KRYŠAŘ v podání amatérského divadelního souboru Black Velvet z Prahy, a to v pátek 26.10. v 19h. Vstupenky budou v předprodeji od středy 24.10. na MěÚ.

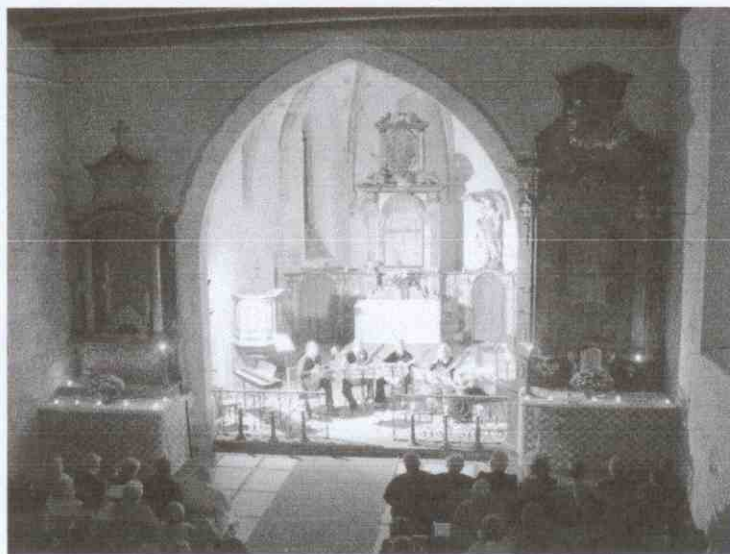
Na Dušičky připravujeme v kostele sv. Štěpána výstavu zajímavosti z historie výroby náhrobních křížů, které jsou zajímavým artefaktem železářské výroby na Rokycansku a Hořovicku. Výstava proběhne v sobotu 27.10. od 16 do 19h, kdy předpokládáme hlavní nápor návštěvníků hřbitova v rámci Dušiček. Po dobu výstavy bude kostel opět slavnostně osvětlen. Průvodní slovo Mgr. Bělová z rokycanského muzea a žáci ZŠ Mýto.

V sobotu 27.10. od 14 h pořádá škola Mýto a klub leteckých modelářů **DRAKIÁDU** na letišti v Kařízku. Bude uspořádána soutěž v létání draků a poté opékání buřtů.

O Vánocích bude opět možnost shlédnout, eventuelně i absolvovat tradiční **Vánoční kros** a zúčastnit se **půlnoční mše**.

Všechny zmíněné akce budou včas plakátovány s upřesněním potřebných podrobností ke každé z nich.

Foto: Václavský koncert v kostele sv. Štěpána





NOVÉ DĚTSKÉ HŘIŠTĚ V AREÁLU MŠ NIČÍ DĚTŠTÍ VANDALOVÉ

Máme radost, že se Mýto rozrůstá o nové občanky. Zastupitelé si byli vědomi, že u nás chybí místo, kde by si maminky v klidu popovídaly a děti pohrály. A tak letos vzniklo hřiště pro děti v hezkém, klidném prostředí areálu mateřské školy. Dne 1. června 2007 bylo slavnostně otevřeno. Všichni, kteří se o jeho vznik snažili, věřili tomu, že vybavení hřiště bude dělat radost dětem hodně dlouho.

Po třech měsících užívání však přišlo zklamání - stačí se jen podívat na fotografie nebo dojít podívat přímo na místo. Přeřezaná lana na houpačkách i na lezecké stěně. Přesto, že je na hřiště dovolen vstup dětem pouze v doprovodu rodičů, nachází zde "vyžití" starší děti školou povinné, které se zde bez dozoru dospělých baví tím, že ničí vybavení zahrady. Mrzí nás, že jsou to místní děti, které dovedou ničit něco, co dělá radost mladším dětem - kamarádům, sourozencům...

Popsaná situace nás donutila provést opatření, aby se podobná vandalství již neopakovala, abychom nemuseli zjišťovat pachatele a vyžadovat po jejich rodičích náhradu škody v plné výši.

Za městské zastupitelstvo Irena Karásková

ÚSPĚCH MÝTSKÉHO OBČANA

Náš občan, student Vyšší zdravotní soukromé školy DAVID BALEJ se stal absolutním vítězem soutěže zubních techniků České i Slovenské republiky, která se konala v Praze ve dnech 11. - 13.10.2007.

BLAHOPŘEJEME!



Vážení spoluobčané,
trvale a rád Vám nabízím pojistné produkty České pojišťovny a.s. Nabídka je opravdu pestrá, je z čeho vybírat a pevně věřím, že ten správný produkt si najdete i Vy.

Mimo, z televizních reklam známých pojištění, jako je životní pojištění Dynamik, dětské životní pojištění Sluníčko, penzijní připojištění PF ČP a.s. a pojištění vozidel dále nabízíme:

- investiční životní pojištění Dynamik plus
- kapitálová životní pojištění (včetně rizikových)
- úrazová pojištění dospělých a mládeže
- pojištění ČP Zdraví (finanční náhrady v době nemoci)
- vkladová pojištění s návratným vkladem a úrazem
- pojištění staveb, rekreačních objektů a domácnosti
- pojištění občanské odpovědnosti a odpovědnosti z výkonu povolání
- spořicí investiční programy
- produkty investiční společnosti ČP Invest a.s. (podílové fondy, akcie atd.)

Dále upozorňuji:

1. Po dohodě s Vámi možno zpracovat komplexní analýzu pojistného a finančního zajištění Vaší rodiny.
2. Trvalá sleva 5% z pojistného při sjednání pojištění stavby, domácnosti a odpovědnosti.
3. Pěkné dárky pro Vás při sjednání životního pojištění Dynamik plus a penzijního připojištění do 31.12.2007.

Těším se na setkání s Vámi.

tel. 723 599 657

privát: 371 750 126

KAŽDOU SUDOU STŘEDU NABÍZÍM
SVOJE SLUŽBY ZÁSTUPCE ČP a.s.
V ZASEDACÍ MÍSTNOSTI MĚÚ Mýto,
a to od 14 do 17 h.

JIŘÍ PĚNKAVA
pojišťovací a investiční
poradce České pojišťovny a.s.
a investiční společnosti ČP INVEST a.s.
Těškovská 557, 338 05 Mýto

AKCE HOSPODÁŘSKÉ KOMORY v Rokycanech

Okresní hospodářská komora v Rokycanech
pořádá 6.11.2007 tradiční výstavu
"Akademie řemesel a prezentace
středních škol a učilišť"

v prostorách rokycanské sokolovny.
Mýto zde bude mít svůj stánek, který
nabízíme k prezentaci mýtských podnikatelů.

**KDO Z PODNIKATELŮ MÁ ZÁJEM O ÚČAST
NA TÉTO AKCI, ZKONZULTUJTE TENTO
ZÁMĚR S MĚÚ Mýto!**

**Římskokatolická farnost oznamuje, že
dne 3.11.2007 v 15 h bude na hřbitově
v Mýtě sloužena pobožnost za zemřelé**

1239

**je telefonní číslo,
na kterém hlašte případné poruchy
plynového vedení**