



Hřbitov u sv. Štěpána

Kostel sv. Štěpána (s.3)
nejstarší architektonická památka v Mýtě

podzimní ZPRAVODAJ

3/2005 města Mýta

Čtvrtletně vydává:
Město Mýto - IČO 00258911
č. MK ČR: E 11527

MěÚ Mýto:
tel. 371 750 390, 371 750 394
www.myto.rokycansko.cz

HOSPODAŘENÍ MĚSTA k 31.8.2005

Rada města Mýta na svém řádném zasedání dne 20. září 2005 zhodnotila rozpočtové hospodaření za 8 měsíců letošního roku a navrhla zastupitelstvu provést některé rozpočtové změny.

Celkové příjmy rozpočtu dosáhly ve sledovaném období 10,2 mil. Kč, což je 63% očekávané skutečnosti celého roku (16,3 mil. Kč). Oproti předchozímu hodnocení se zlepšily příjmy z titulu podílu na vybraných daních (především DPH) a zlepšení bylo dosaženo i v oblasti příjmů z poplatků (především poplatek za likvidaci komunálního odpadu). Za očekáváním zůstávají příjmy kapitálové (tj. vesměs příjmy z prodeje pozemků).

Rozpočtové výdaje dosáhly ke konci srpna t.r. 9,0 mil. Kč, tj. 63% upraveného ročního rozpočtu (14,3 mil. Kč). Rozhodující vliv měly výdaje běžné (provozní), které se vyvíjely i nadále příznivěji než předpoklad. Výdaje kapitálové (investiční) dosáhly 2,4 mil. Kč (95% rozpočtu), což souvisí s výdaji na dokončení nezbytných investic v letošním roce.

Celkové hospodaření města bylo ke konci srpna 2005 v přebytku 1,2 mil. Kč, který bude použit na krytí zvýšených investičních výdajů ke konci roku. Městské zastupitelstvo výsledek hospodaření projednalo na svém řádném zasedání 26. září 2005 a schválilo i navrhované rozpočtové změny.

Tab.: Srovnání rozpočtů města v letech 2002 až 2005 (údaje v tis. Kč)

	SKUTEČNOST			UPRAV.	ČERPÁNÍ
	2002	2003	2004	ROZP. 2005	ROZP. 08/2005
Daňové příjmy	6694	8169	9053	10194	6755
Nedaňové příjmy	3291	4846	2730	2767	1867
Kapitálové příjmy	1694	3220	2829	1500	185
Přijaté dotace	17823	21908	14294	2096	1422
Celkem příjmy	29502	38143	28906	16557	10229
Běžné výdaje	8847	18302	19663	10171	6602
Kapitálové výdaje	20278	23795	9478	4129	2441
Celkem výdaje	29125	42097	29141	14300	9043
Saldo příjmů a výdajů	+ 377	-3954	- 235	+ 2257	+ 1186

Podrobnější informace k rozpočtu (čerpání podle jednotlivých kapitol) najdete na internetových stránkách města Mýta www.myto.rokycansko.cz v sekci ROZPOČTY.

Karel Balej - finanční výbor

USNESENÍ z jednání zastupitelstva města Mýta dne 26.9.2005

Zastupitelstvo bere na vědomí:

- inf. o výstavbě vodovodu na Kařízku
- možnost umístit bankomat ČS v Mýtě
- inf. o úpravě komunikace ve Slepé ul.

Zastupitelstvo schvaluje:

- rozpočtové změny a hospodaření
- zástupce do školské rady - MUDr. H. Pohnánovou a J. Auingeru
- čerpání fondu na obnovu počítačové učebny ZŠ
- přidělení bytů v DPS Haně Langové a Josefu Klírovi
- půjčku na obnovu bytového fondu Janu Dongresovi
- výměnu pozemku č.3903/2 Josefa Bauma za pozemek města č.3233/2 a prodej rozdílu jejich výměr (144 m² za 40,- Kč/m²)

Zastupitelstvo ukládá:

- do příštího zasedání rozhodnout o zrušení nebo zachování provozu kina v Mýtě

!!! UPOZORNĚNÍ !!!

VYZVEDNĚTE SI V POKLADNĚ MěÚ
NOVÉ KARTIČKY VZP
(pokud jste tak již neučinili)

ZÁKLADNÍ ŠKOLA informuje

Pro rozšíření zájmového vzdělávání nabízíme pro školní rok 2005/2006 tyto kroužky:

KROUŽEK	TŘÍDA	KDY	POPL. NA POLOLETÍ
Angličtina	2.,3.	ČT 12.30-13.15 h	300,-
Angličtina	5.,6.	PO 13.30-14.15 h	300,-
Náprava na PC	2.,3.,4.	ÚT 11.35-12.20 h	zdarma
Náprava na PC	5.,6.	PO 13.30-14.15 h	zdarma
Náprava na PC	7.,8.,9.	ČT 14.05-14.50 h	zdarma
Deskové hry	3.,4.,5.,6.,7.	ST 13.30-14.30 h	300,-
Florbal	hoši 6.-9.	ÚT 15.00-16.00 h	300,-
Paličkování	dívky 6.-9.	ST 13.30-14.30 h	300,-
Aerobic	dívky 5.-9.	ČT 13.45-14.45 h	300,-
Orientální tance	veřejnost	ČT 19.00-20.00 h	300,-
Zdravotníci	3.,4.	PO 12.30-13.15 h	zdarma

Poplatek může ředitel školy prominout na základě pís. žádosti zákonného zástupce a dokladu, že rodina pobírá sociální dávky. Věříme, že využijete uvedené nabídky pro účelné vyplnění volného času Vašich dětí.

Mgr. Jaroslava Roučková - ředitelka ZŠ Mýto

ZŠ Mýto dále nabízí

veřejnosti k využití sport. areál za školou:

LETNÍ OBDOBÍ - 1.4. - 15.10.

- pracovní dny 15-20 h
- SO, NE, svátky 8-20 h

ZIMNÍ OBDOBÍ - 16.10. - 31.3.

- pracovní dny 15-16 h
- SO, NE, svátky 9-16 h

Poplatky za umělou travnatou plochu:

- 100,- Kč/h pro místní občany (za každou započatou hodinu)
- 200,- Kč/h trénink cizích oddílů (za každou započatou hodinu)
- pro žáky ZŠ Mýto pod dohledem dospělé osoby zdarma

KONTAKT:

tel. ZŠ: 371 750 369, 371 750 343
nebo správce p. Sedláková:
tel. 371 750 139

SMLOUVY na VODNÉ a STOČNÉ

MěÚ Mýto má připraveny smlouvy na vodné a stočné pro občany Mýta. Proto žádá všechny, kteří vyplnili a odevzdali dotazník jako podklad k uzavření smlouvy, aby se laskavě v průběhu měsíce října dostavili na MěÚ k podpisu a převzetí těchto smluv. Majitele nemovitostí, kteří dotazník dosud neodevzdali, vyzýváme k jeho urychlenému dodání na MěÚ (v případě potřeby s jeho vyplněním pomohou pracovníci úřadu).

SVOZ POPELNIC

Přechod z letního čtrnáctidenního cyklu vyvážení popelnic na týdenní cyklus nastane 4.10.2005. Od tohoto data se budou vyvážet popelnice každý týden, a to vždy v úterý.

Podle výše cenové nabídky pro r.2006 za odvoz odpadů, který v Mýtě zajišťuje firma RUMPOLD, bude zastupitelstvo města zvažovat týdenní svozy popelnic po celý rok, tedy i v letním období. S konečným rozhodnutím budou občané seznámeni v některém z příštích zpravodajů.

PLATBY ZA SLUŽBY NA HŘBITOVĚ

Ne všichni nájemci hřobových míst na našem hřbitově mají zaplacené služby za r.2004. Výše poplatku za uplynulý rok je 140,- Kč. Žádáme ty, kterých se to týká, o urychlené zaplacení.

PRODEJ ZÁZNAMU OSLAV 100 LET MĚSTA MÝTA

Na MěÚ budou od 20.10.2005 připraveny k prodeji slibované záznamy letošních červnových oslav, sestříhané do cca 70minutového filmového dokumentu p.Šobáněm, a to:

- na VHS za 150,- Kč
- na CD za 150,- Kč
- na DVD za 180,- Kč

Fotografie z oslav v digitální podobě na CD (cca 300 ks seřazených chronologicky) od 6 mýtských amatérských fotodokumentaristů je možné po 20.10.2005 zakoupit rovněž na MěÚ za 80,- Kč.

INFORMACE K PLATNOSTI OBČANSKÝCH PRŮKAZŮ

Podle nařízení vlády jsou občané povinni provést výměnu OP bez strojově čitelných údajů, vydaných:

- do 31.12.1994 za OP se strojově čitelnými údaji nejpozději do 31.12.2005
- do 31.12.1996 za OP se strojově čitelnými údaji nejpozději do 31.12.2006
- do 31.12.1998 za OP se strojově čitelnými údaji nejpozději do 31.12.2007
- do 31.12.2003 za OP se strojově čitelnými údaji nejpozději do 31.12.2008

Žádost o vydání OP občan předloží nejpozději měsíc předem. OP, vydané od 1.ledna 2005 do 13.září 2005, jsou platné a není důvod pro jejich výměnu. Přestože mají chybný francouzský text (nesprávný sklon čárky nad písmenem "e"), jsou notifikované, což znamená, že je možné používat je k cestám do států Evropské unie.

Občané, narození před 1.1.1936, si nemusí OP měnit, pokud není v tomto dokladu doba ukončení platnosti vyznačena konkrétním datem.

PODĚKOVÁNÍ

MěÚ Mýto děkuje všem účinkujícím, kteří svým vystoupením přispěli k výbornému zážitku z Václavského koncertu u sv. Štěpána. Dále děkujeme pracovníkům MěÚ Mýto a rodině Veverkových za technickou pomoc při jeho přípravě.

POZVÁNKA DO DIVADLA

22. a 29. dubna letošního roku sehrál Divadelní soubor J.K.Tyl v Mýtě dvě vyprodaná představení divadelní hry Alda de Benedettiho "JELEN V LAGUNĚ". Děkujeme všem, kteří jste se přišli podívat, protože bez Vás by to nešlo. Vzhledem k tomu, že naše představení mělo úspěch, rozhodli jsme se pro jeho další uvedení, a to:

v PÁTEK 14. října 2005 od 19 h v čase posvícenském.

Cena vstupenky bude 40,- Kč a budete si ji moci zakoupit v předprodeji na MěÚ v Mýtě. Těšíme se na Vaši návštěvu.

Petra Jandová - vedoucí souboru



SBÍRKA DIAKONIE



Jako každý podzim bude i letos proveden sběr starého textilu. Sběrné auto bude přistaveno před MěÚ v PÁTEK 21.10.2005 od 15 do 17 h

Kadeřnictví IRENA

Irena Nováková

nabízí v nových prostorách bývalé spořitelny

(vedle vchodu na poštu a do kina)

veškeré kadeřnické služby

tel. 604 479 948



PO 7 - 13

ÚT 12 - 18

ST 12 - 18

ČT 12 - 18

PÁ 7 - 13

Nově otevřená provozovna

nabízí pohoštění v originálním prostředí

OBĚDY*VEČEŘE*SPECIALITY*POHÁRY*MÍCHANÉ NÁPOJE

otevřeno denně od 10 h, v SO a NE od 11 h

CLUB SLADOVNA
tel. 371 750 543

V provozu je též tunelová
střelnice pro kulové zbraně
tel. 737 818 410.

TĚŠÍME SE NA VAŠI NÁVŠTĚVU! Koloc s.r.o.

malířství
lakýrnictví

Pavel Kořen ml.
PROMAKO

nátěry fasád
malování bytů
nátěry oken, dveří, zárubní

724 600 236

ELEKTRO VAVROŇ

VEŠKERÉ ELEKTROINSTALAČNÍ PRÁCE

Vladimír VAVROŇ
Slepá 363 Mýto

tel. 777 957 729



AUTOSERVIS
PNEUSERVIS

AUTORIZOVANÝ SERVIS AUTO ŠTANGL

Václav KLEINHAMPL

Kařez 144
e-mail: vklein@wo.cz
http://karez.web.worldonline.cz

tel.: 371 794 924
mob.: 777 828 235

Co možná nevíme o kostele sv. Štěpána v Mýtě – podle podkladů Vratislava Ryšavého napsal Jan Auinger

V dnešním uspěchaném, graduujícím životě plném změn a novinek, které z dnešního ohromení jejich možnostmi a dokonalostí se zítra stávají běžným prostředkem, bez něhož se ve svém bytí už těžko obejdeme, hledáme někdy pevnou oporu, která nepodléhá onomu zběsilému toku času. Co se může stát tím bodem zřetelným dostatečně, jež nám ukazuje stále stejnou tvář? Jistě obloha, ale ta je tak neosobní, vzdálená. Pak už snad jenom historické památky, ten odkaz našich předků. Jako by se v nich čas zastavil. Jako by důstojná kulisa Hradčan strměla nad Prahou v době Karlově v té podobě, jak ji známe dnes, či Žižka přišel o oko pod tím Rábím, které máme uloženo v paměti ze školních výletů jako rozsáhlou pevnost. I památky se mění. Dnes vidíme pouze jejich poslední, pietně uchovávanou podobu. Též památníky naší krajiny, které prsty svých věží nám ukazují pomíjivou nicotu našeho bytí, prošly v historii mnoha proměnami.

Podívejme se na změny tváří kostela sv. Štěpána tak, jak je možné je v historii vystopovat. Jeho zrod je zahalen tajemstvím a ze zápisu z r.1296 o mýtském faráři Gottfriedovi odvozujeme jednoduchou dedukci, že kde byl farář, tam musel být nějaký svato-stánek, zde tedy kostel sv. Štěpána. Pokud nešlo o stavbu dřevěnou, šlo nejspíš ještě o architekturu románskou, jejíž rysy byly seřeteny dalšími přestavbami tak, jak přicházely nové stavební slohy. Rozhodně v první polovině 14.století zde už stál gotický kostel, který byl kostelem farním i poté, co se Mýto přemístilo z původního místa v jeho okolí do míst současných někdy kolem poloviny 14.stol. Přesné důvody přestěhování nejsou známy. Nejčastějším důvodem podobných přemístění jiných měst byl nedostatek vody.

O upřednostnění kostela sv. Štěpána před novějším kostelem přímo ve městě svědčí jak pozdně gotická malba na stěnách, tak i to, že zvon Jarošův, na jehož vlastnictví jsme hrdí, byl instalován právě sem. Přesně jsou zmapovány až úpravy, jimiž kostel prochází v 18.stol., neboť předchozí prameny chybí. Hlavní oltář pochází pravděpodobně z r.1696, v r.1697 bylo dokončeno jeho pozlacení a r.1698 byl postaven. Nahradil starší pozdně gotický oltář, který byl tehdy rozebrán na jednotlivé obrazy, umístěné pak v kostele. Ty v r.1845 získalo do svých sbírek Národní muzeum v Praze. Oba boční portály byly k novému oltáři připojeny dodatečně až v r.1716, vyrobil je rokycanský řezbář, asi Jan Kyncler. Také vznikla nová celodřevěná kruchta a předsíňka vstupu do kostela byla obnovena. R. 1708 byl udělán nový krov, v něm vybudována zvonice zřejmě pro malý zvonek, tzv. umíráček, kterým se zvonilo v případě úmrtí některého z farníků. Zvon Tomáše Jaroše byl někdy od 16.stol. umístěn v mohutné dřevěné zvonici, která stávala v místech současné hřbitovní hradby proti začátku stávajícího stavení původní staré fary. Dále byl vyzděn nový štít. Kostel tehdy ještě neměl věž a směrem k Mýtu tvořila jeho dominantu západní zeď v místech, kde je dnes ke kostelu připojena věž. Tato zeď se vypínala na skále, kterou byla zakončena strmá stráž, zdvihající se od Mýta.

Další úpravy, podstatně měnící vzhled kostela, se provedly před polovinou 18.stol. To se ke kostelu přistavěla věž a kostel tak získal podobu, jak ji známe dnes. Přílbovitá střecha tehdy do kraje svítila červenou barvou. Dle architektury věže a její podobnosti s věžemi kostelů hlavně ve Chválenicích, ale i v Paštíkách u Blatné či v Plánici lze usuzovat, že návrh věže pochází od Kiliána Ignáce Dienzenhofera, velíkána tehdejší domácí architektury. Tento mistr byl tehdy architektem komorních panství (královské komory) v Čechách, k nimž Zbizožské panství patřilo.

Ve věži můžeme vystopovat ještě jednu zajímavost. Ke třem oknům ve zvonici přísluší ještě čtvrté na východní straně, které je zazděno neomítnutými cihlami. Lze tudíž dedukovat, že střecha kostela musela být výrazně nižší a plošší než současná, či se musel hřbet střechy k věži snižovat, což je nezvyklé, nicméně možné řešení.

Ve věži byl umístěn zvon Jarošův a stará zvonice zbořena. Kromě něho se zde nacházely další dva zvony. Ty vzaly za své při rekvizicích zvonů v 1.světové válce. Na rozdíl od městského kostela na náměstí, kde za rekvirované 3 zvony byly po válce ze sbírky mezi občany pořízeny zvony novou, k doplnění zvonů u sv. Štěpána už nedošlo. Nové pořízené zvony nepřečkaly 2.světovou válku, kdy byly sebrány Němci.

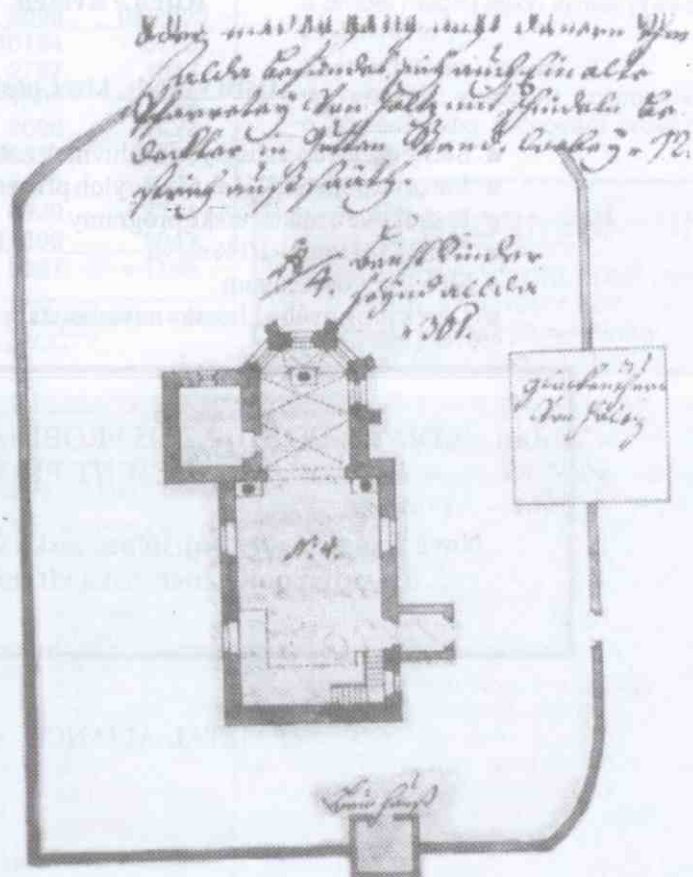
Z tohoto místa je potřebné poděkovat všem, kteří se zasloužili o to, že zvon Jarošův tyto doby tak pro zvony nepříznivé přestál a zachoval se do našich dob.



Hřbitovní kostel na archivní pohlednici



Interiér kostela ještě před jeho devastací zloději a vandaly (obrázek uchovala paní Helena Vlčková)



Půdorys kostela sv.Štěpána z r.1729
(podklady Vratislav Ryšavý a Pamětní síň Mýto)



Zdravotní pojišťovna **METAL-ALIANCE**

Masarykovo nám. 88/I, 337 01 Rokycany, tel. 371 726 067

Přispívá v rámci svého programu na:

- › podpůrně rehabilitační programy (PRP) - masáže, pohybové aktivity, sauna, program STOB stop obezitě
- › ozdravné pobyty dětí a mládeže pořádané školou
- › preventivní sportovní prohlídky pro registrované a vrcholové sportovce
- › očkování a přeočkování proti klíšťové encefalitidě
- › očkování proti virové hepatitidě typu A, B
- › očkování proti meningokokovému onemocnění
- › očkování pro studenty VŠ
- › prevence vzniku nádorových onemocnění u žen - příspěvek na antikoncepci
- › prevence vzniku osteoporózy u žen
- › prevence vzniku aterosklerózy u žen i mužů
- › prevence vzniku nádorového onemocnění u mužů
- › prevence vzniku ortodontických vad - příspěvek na rovnátka
- › vitamínová podpora dárců krve
- › příspěvek pro nositele Jánského plakety nebo Zlatého kříže (1000 - 4500,- Kč)
- › příspěvek pro dárcce kostní dřeně
- › preventivní zahraniční klimatické ozdravné pobyty pro děti a mládež
- › preventivní program správných pohybových návyků kojenců a dětí
- › preventivní program pro těhotné ženy - příspěvek na vitamínový přípravek
- › vitamínová podpora dětí předškolního věku

Plavání zdarma v bazénu v Rokycanech:

Čtvrtek 14 - 22 hod.

Neděle 9 - 22 hod.

Říjen - květen 1,5 hod. dle vlastního výběru

Další výhody, které poskytujeme našim klientům:

- Slevy na nákup a služby ve smluvních zařízeních - seznam v kanceláři ZPM-A
- Sleva na pojištění léčebných výloh při cestě do zahraničí
- Podnikové a manažerské programy
- CK EXIM tours - 10% sleva
- Dárek novorozencům
- Dárek pro nového klienta - novomanžela

OD 1.8. DO 31.12.2005 PROBÍHÁ V REGIONU ROKYCANY AKCE
"KLIENT PŘIVEDE KLIENTA"

Nově registrovaný pojištěnec získá vitamínový balíček v hodnotě 400,- Kč.
Stávající pojištěnec získá vitamínový balíček v hodnotě 250,- Kč.

ZP METAL-ALIANCE - vlastník certifikátu ISO 9001